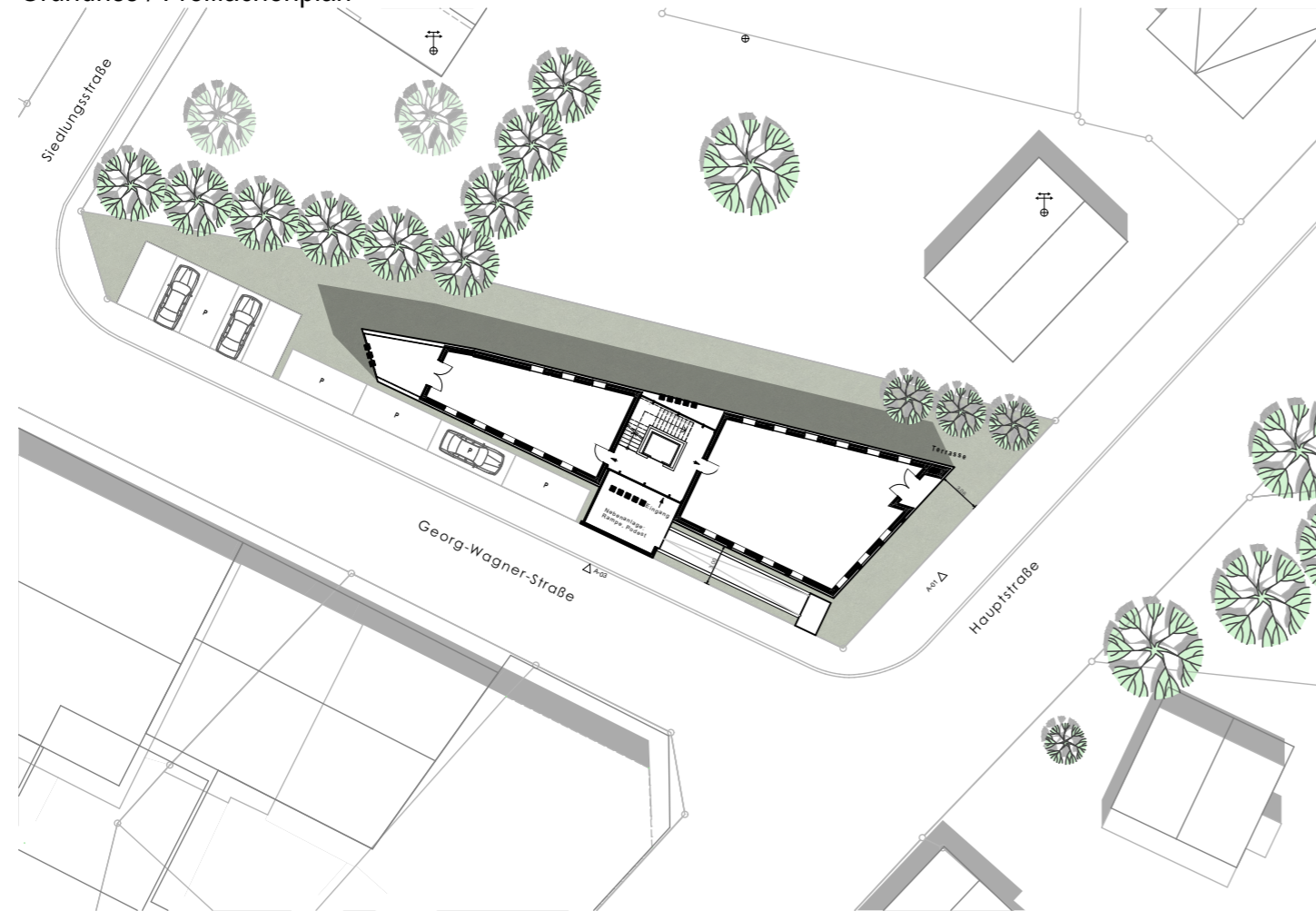


Grundriss / Freiflächenplan



A-1 / Westen Ansicht



A-3 / Süd Ansicht



Kurze Beschreibung des Mehrfamilienhaus Hauptstraße 41

Ziel des Bauvorhabens ist eine Erweiterung und Verbesserung des Angebots an Mietwohnungen in der Ortskernlage von Beselich-Obertiefenbach. Geplant ist dazu der Neubau eines Mehrfamilienhauses auf dem Baugrundstück Hauptstraße 41 (Ecke Georg-Wagner-Straße und Hauptstraße). Der Entwurf sieht ein freistehendes Objekt in Massivbauweise vor, dessen Wohnungen barrierefrei erschlossen werden sollen. Das Gebäude fügt sich in den Bestand ein. Gleichzeitig stellt das neue Angebot an barrierefreien und seniorengerechten Mietwohnungen eine Aufwertung des Ortskerns dar.

Beselich - Obertiefenbach
 "Vorhaben- und Erschließungsplan" zu dem
 Vorhabenbezogenen Bebauungsplan "Hauptstraße 41"



Planinhalt: Grundriss / Freiflächenplan, Ansicht A-1, Ansicht A-3				Frankfurter Str. 13 35781 Weilburg Telefon 06471/5164470 Telefax 06471/9276634 E-Mail info@ritz-losacker.de Web www.ritz-losacker.de
Planr.	Planformat	Maßstab:	Datum:	
EP - 0.1	DIN A1 594 x 841	1:150	08.02.2018	